

Vermogensadviesprogramma



Een mooie nieuwe dag

Legal & General kent u al als levensverzekeraar. Nu introduceren wij het Vermogensadviesprogramma. Een programma waarmee wij u helpen succesvol te zijn in de groeiende markt voor vermogensadvies. Met een exclusief pakket uitstekende vermogensproducten, ondersteunende middelen, opleidingen, workshops en masterclasses. Zodat u altijd over de juiste kennis beschikt. En u uw klanten prima van dienst kunt zijn.

Wat mag u van het Vermogensadviesprogramma verwachten?

Met het Vermogensadviesprogramma ondersteunen wij u op verschillende manieren in het vermogensadviesstraject. Daarbij richten wij ons op vijf pijlers die belangrijk zijn in dit traject. En die belangrijk zijn om succesvol te zijn in de markt voor vermogensadvies:

1. Value-for-money

Uw klant kan bij u terecht voor een breed assortiment producten voor vermogensopbouw. Zowel op het gebied van verzekeren als bancair. Hij kan dus kiezen uit verschillende producten met uitstekende fondsen tegen een scherpe prijs en lage kosten. En hij krijgt hoogwaardig advies. Een goede basis voor het opbouwen van een klantrelatie!

2. Eenvoud

Wij bieden u voor het hele adviestraject duidelijke en ondersteunende middelen. In onze Informatieset Vermogensadvies vindt u (reken)tools om uw klant de mogelijkheden

en de risico's van beleggen te laten zien. U kunt ook uitgewerkte scenario's voorleggen. Jaarlijks controleert Legal & General kosteloos of de beleggingsportefeuille nog aansluit bij het risicoprofiel van uw klant. Zo niet, dan laten wij u dat weten.

U overlegt met uw klant hoe de portefeuille kan worden aangepast. Een extra gelegenheid om te bouwen aan een goede klantrelatie!

3. Transparantie

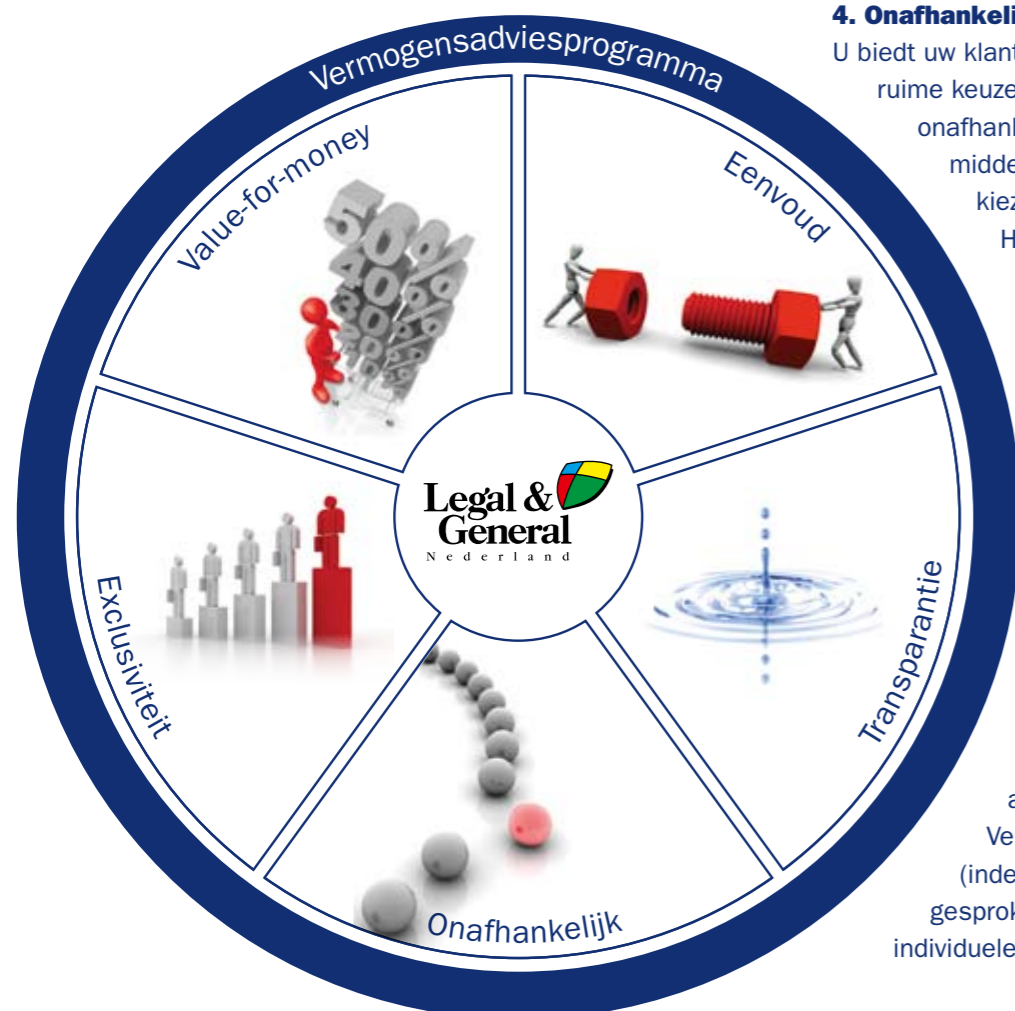
U biedt uw klant helderheid in assortiment en kosten, continu inzicht in de prestaties van de beleggingsportefeuille en toegang tot actuele fondsinformatie. Alle kosten worden expliciet vermeld. En dat is uniek! Hierdoor voldoet u aan de richtlijnen voor de zorgplicht van de AFM. U bent vrij om met uw klant de hoogte van uw beloning te regelen. Zo kunt u de producten eenvoudig inpassen in uw eigen beloningsmodel.

4. Onafhankelijkheid

U biedt uw klant verschillende producten met een ruime keuze aan uitstekende fondsen van onafhankelijke derden. De ondersteunende middelen helpen u de juiste oplossing te kiezen die het beste bij uw klant past. Hierdoor geeft u ook écht onafhankelijk vermogensadvies. Dat geeft u een meerwaarde voor uw klanten. En een onderscheidende positie in de markt.

5. Exclusiviteit

Als deelnemer aan het Vermogensadviesprogramma maakt u deel uit van een selecte groep vermogensadviseurs. Dat onderscheidt u van uw collega's in de markt. Bovendien neemt u deel aan opleidingen, workshops en masterclasses, waardoor u over actuele kennis blijft beschikken. Verder kunt u uw klanten uitstekende (index)fondsen aanbieden die normaal gesproken niet toegankelijk zijn voor individuele beleggers.



Opleidingsprogramma Legal & General College 2010

Via het Vermogensadviesprogramma wordt uw kennis actueel gehouden. Het Legal & General College verzorgt workshops, trainingen en materclasses. Daarin worden financiële onderwerpen behandeld, maar wordt ook aandacht besteed aan het verbeteren van uw adviesvaardigheden.

Het opleidingsprogramma van het Legal & General College voor 2010 ziet er als volgt uit:

Juni 2010:

- Introductiewerkshops.
- Training Financieel Adviseur.

Vanaf september 2010:

- Masterclasses.
- Workshops met Asset Managers.
- Training 'Beleggen Advanced'.
- Workshops algemene voorlichting 'Deskundigheidseisen' in samenwerking met instanties als DSI, Kifid, AFM.

Kijk voor het actuele opleidingsprogramma en de data op ons extranet.

Bancaire producten exclusief voor deelnemers

Exclusief voor de deelnemers aan het Vermogensadviesprogramma bieden wij een comfortabele lijn bancaire producten. Producten met het doel geld opzij te zetten en daarmee een vermogen op te bouwen voor later. Zo kan uw klant:

- een vermogen opbouwen als aanvulling op het pensioen (AanvullendPensioenRekening).
- een vermogen opbouwen voor het (gedeeltelijk) aflossen van de hypotheek van de eigen woning (EigenWoningRekening).
- een vrij vermogen opbouwen (BeleggingsRekening).



AanvullendPensioenRekening

Nu geld opzij zetten voor later. Uw klant bouwt via een geblokkeerde beleggingsrekening vermogen op als aanvulling op het pensioen. Het geld wordt belegd in uitstekende scherpgeprijsde indexfondsen. Met het opgebouwde vermogen koopt uw klant op de pensioendatum een lijfrenteuitkering aan. Heeft uw klant een pensioentekort, dan zijn de premies binnen fiscale grenzen aftrekbaar. De uitkeringen worden te zijner tijd belast.



EigenWoningRekening

Vermogen opbouwen voor het aflossen van de hypotheek. Uw klant bouwt via een geblokkeerde beleggingsrekening vermogen op. Hiermee wordt de hypotheek (gedeeltelijk) afgelost. Binnen de fiscale grenzen hoeft er over het opgebouwde vermogen geen belasting te worden betaald.



BeleggingsRekening

Geld opzij zetten met kans op een aantrekkelijk rendement. Uw klant bouwt een vermogen op via een beleggingsrekening, waarbij hij zelf de spreiding van de risico's bepaalt. Hij kan kiezen voor indexfondsen of beleggen in traditionele fondsen. Beleggen kan volgens een bepaald risicoprofiel, maar uw klant kan ook kiezen voor vrij beleggen. Extra stortingen en opnames zijn altijd mogelijk. Het opgebouwde vermogen is vrij besteedbaar.

De bancaire producten kunnen alleen worden afgesloten door adviseurs die deelnemen aan het Vermogensadviesprogramma!

Wat verwachten wij van u?

Het Vermogensadviesprogramma is voor financieel adviseurs met de juiste kennis en ambitie, die geloven in de markt van vermogensadviesing.

U kunt zich bij ons 'Geselecteerd Vermogensadviseur' noemen als u:

- een opleiding DSI Financieel Adviseur (samen met de DSI Integriteitsmodule) succesvol heeft afgerond of in het bezit bent van een FFP/MFP-diploma.
- een passieve inschrijving of een kantoorinschrijving heeft in het DSI-register.
- ambitieus en actief bent op het gebied van vermogensadviesing.



U vindt het belangrijk om uw kennis up-to-date te houden en volgt dan ook regelmatig onze trainingen, workshops, masterclasses en bijeenkomsten. Deze zijn niet alleen gericht op het vergroten van uw kennis. Ook aan het verbeteren van vaardigheden, zoals adviesvaardigheden, wordt aandacht besteed. Zo kunt u uw klanten altijd optimaal adviseren! En weten wij zeker dat u als vermogensadviseur blijft voldoen aan onze kwaliteitseisen.

Na het succesvol afronden van de opleiding DSI Financieel Adviseur (inclusief de DSI Integriteitsmodule) of het FFP/MFP-diploma ontvangt u het exclusieve certificaat 'Geselecteerd Vermogensadviseur'. Met dit kwaliteitskeurmerk onderscheidt u zich van uw collega's. Altijd handig om te gebruiken in uw communicatie uitingen. Zo laat u zien dat u meer in huis heeft.

Kosten Vermogensadviesprogramma

Er zijn **geen kosten** verbonden aan deelname aan het Vermogensadviesprogramma als u al in het bezit bent van:

- het diploma DSI (Beleggingsadviseur of Financieel Adviseur, inclusief DSI Integriteitsmodule).
- het diploma FFP of MFP.

Inschrijving van het kantoor in het DSI-register is wél wenselijk, maar geen verplichting. Passieve inschrijving van de adviseur is voldoende (kosten hiervan zijn voor rekening van de adviseur; € 105 voor 2010).

Voldoet u niet aan bovenstaande, dan bedragen de kosten voor deelname aan het Vermogensadviesprogramma **€ 300**. Dit bedrag is inclusief:

- Kosten trainingen, workshops en masterclasses.
- Voorbereiding Financieel Adviseur, inclusief Integriteitsmodule.
- Examen DSI Financieel Adviseur (register 5) en examen DSI Integriteitsmodule.
- Passieve inschrijving adviseur DSI voor 2010*.

*kosten voor inschrijving voor 2011 en verder zijn voor rekening van de adviseur.

Vragen of interesse in het Vermogensadviesprogramma?

Heeft u vragen of heeft u interesse in het Vermogensadviesprogramma? Maak dan snel een afspraak met uw Accountmanager. Ontdek de voordelen van het Vermogensadviesprogramma. Voor u en uw klanten!

Het Vermogensadviesprogramma maakt adviseren een stuk comfortabeler!



Legal & General Nederland
Laapersveld 68 1213 VB Hilversum Postbus 4 1200 AA Hilversum
Telefoon 035 6252525 Fax 035 6252500 www.LandG.nl